



Atlas Copco



SPRĘŻARKOWNIE KONTENEROWE

Tomasz Woźniak

Sprężarkownie kontenerowe Atlas Copco

Gotowe rozwiązanie



- Sprężarkownia kontenerowa firmy Atlas Copco
- Gotowe rozwiązanie
- Jest to kompletny system zamknięty w standardowym kontenerze
- Gotowy do natychmiastowego rozpoczęcia pracy.
- Każdy moduł AIRCUBE zawiera sprawdzone i certyfikowane elementy



Sprężarkownie kontenerowe Atlas Copco

Konfiguracja

- Kontener morski ISO 20 lub 40 stopowy
- Sprężarki GA i/lub GA VSD+
- Osuszacze CD+ i/lub FD / FD VSD
- Instalacja AIRNet
- Opcje



Sprężarkownie kontenerowe Atlas Copco

Standardowy zakres dostawy

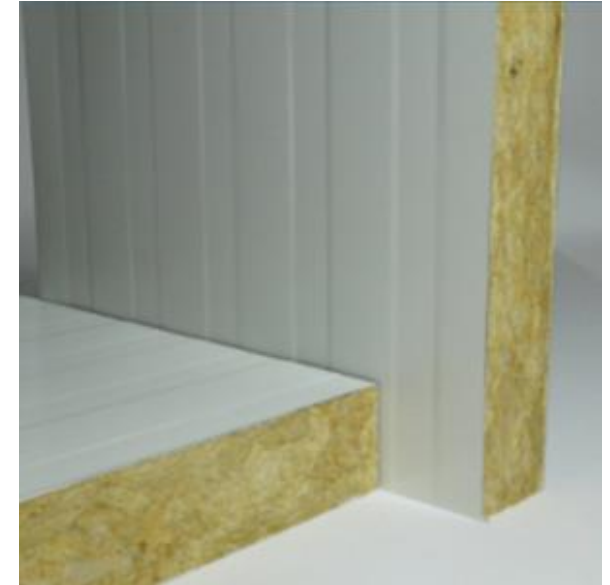
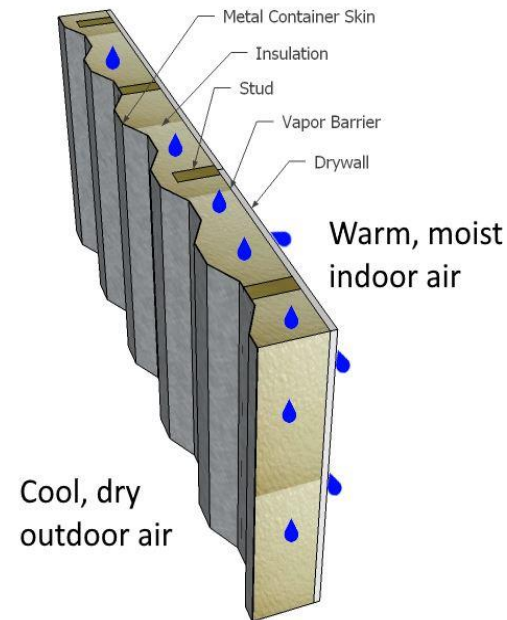
- standardowy kontener morski ISO 20 / 40 stopowy (temp. 0-45°C)
- Podwójne drzwi z obu stron
- Drzwi bezpieczeństwa na frontowej ścianie
- Instalacja aluminiowa AIRNet
- Kratka wlotu powietrza
- Kanały gorącego powietrza
- Wentylatory wydmuchowe
- Okablowanie i tablica rozdzielcza
- Certyfikat CE (zgodność z normami BHP i ochrony środowiska Europejskiego Obszaru Gospodarczego (EOG) – certyfikacji CE dla całej instalacji
- Wbudowany system oświetlenia
- malowane wewnątrz, jak i na zewnątrz farbą o grubości od 80 do 120 mikronów



Sprężarkownie kontenerowe Atlas Copco

Opcje

- System rur AIRnet ze stali nierdzewnej
- Malowanie specjalne
- Dodatkowe drzwi serwisowe
- Interfejs komunikacyjny Modbus/Ethernet
- System sygnalizacji pożaru
- Obecność przy testach FAT
- Izolacja kontenera
- Zestaw 1 do pracy w ekstremalnych warunkach (od -10°C do +45°C)
- Zestaw 2 do pracy w ekstremalnych warunkach (od -40°C do +40°C)
- Podłoga z ryflowanej blachy aluminiowej
- Kontrola CSC kontenera



Sprężarkownie kontenerowe Atlas Copco

Opcje

- Filtracja cyklonowa do środowisk o dużym zapyleniu
- Przepływomierz pozwalający analizować zapotrzebowanie na przepływ
- Miernik zużycia energii do monitorowania poboru mocy online
- Sterownik EQ
- Etykiety klienta
- Dodatki do klasy filtracji ISO 8573
- Obejście osuszacza i zbiornika



Sprężarkownie kontenerowe Atlas Copco

Narzędzia Kreator Sprężarkowni Kontenerowej



AIRCUBE Containerized Compressor Room Designer

Tomasz Wozniak

EN

AIRCUBE Designer

AIRCUBE Value Generator

Number of Compressors

Single Dual

Type of Compressor

VSD Fixed Speed

Pack/FF

Pack Full Feature

Compressor Model *

GA22+ Pack

Wet Air Receiver *

N.A

Type of Dryer *

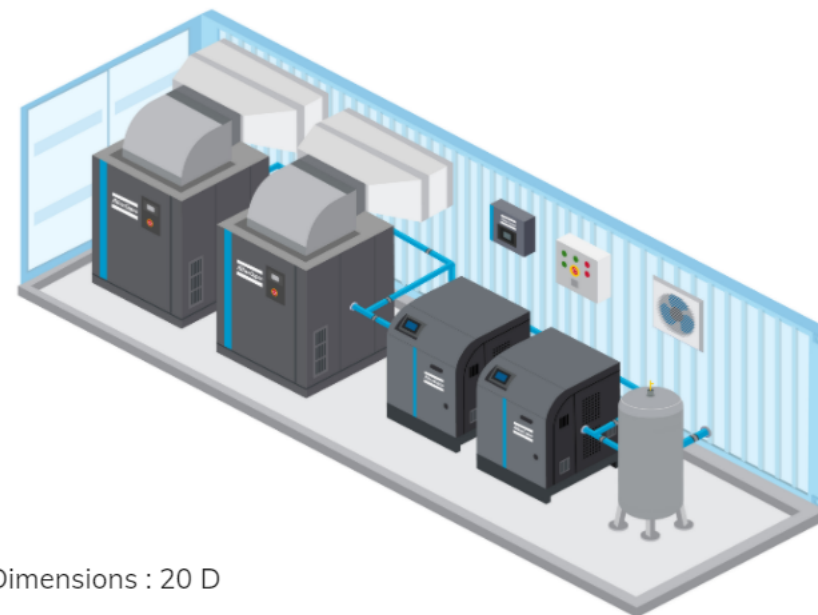
FD

Dryer Model *

FD40

Dry Air Receiver *

1000L



Container Dimensions : 20 D



Sprężarkownie kontenerowe Atlas Copco



Sprężarkownie kontenerowe Atlas Copco



Sprężarkownie kontenerowe Atlas Copco

JAKIE PRACE WYKONAĆ PRZED ROZPOCZĘCIEM PORJEKTU



Przygotuj projekt, w którym zostanie przewidziany i zainstalowany sprzęt Atlas Copco



Wskaż dokładną lokalizację stacji kontenerowej

Sprężarkownie kontenerowe Atlas Copco

JAKIE PRACE WYKONAĆ PRZED ROZPOCZĘCIEM PORJEKTU



Uwzględnij kwestie związane z transportem

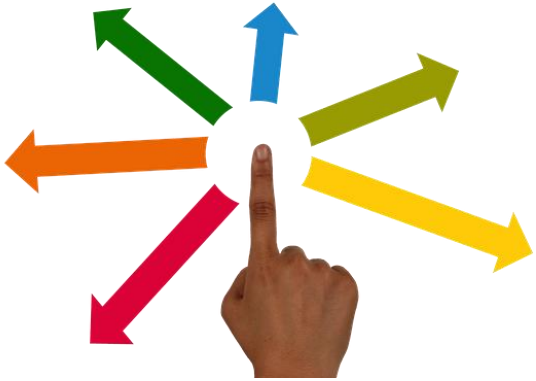


Weź pod uwagę trasę dojazdu dźwigu (przeszkody: linie energetyczne, drzewa, inne konstrukcje itp.) oraz jakość nawierzchni (dźwig nie rozładuje kontenera na nietwardzonej nawierzchni, np. plac budowy - wykopy)



Sprężarkownie kontenerowe Atlas Copco

JAKIE PRACE WYKONAĆ PRZED ROZPOCZĘCIEM PORJEKTU



Określ miejsca montażu urządzeń wewnątrz kontenera (która ściana) w stosunku do drzwi, wlotu powietrza, wylotu, wentylatorów, etc.



Uwzględnij konieczność odprowadzenia kondensatu:

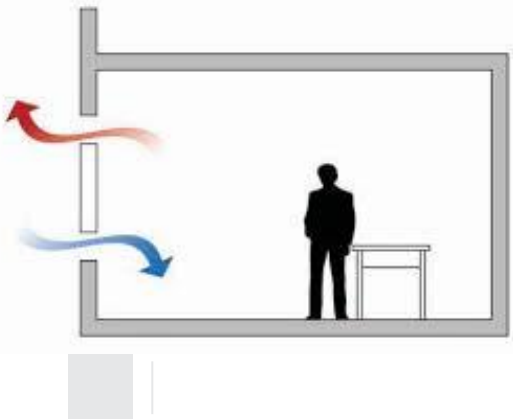
- oczyszczonego, jeżeli istnieje OSC
- nieoczyszczonego - do zakładowej oczyszczalni ścieków

Sprężarkownie kontenerowe Atlas Copco

JAKIE PRACE WYKONAĆ PRZED ROZPOCZĘCIEM PORJEKTU



Ustal, który podwykonawca wykonuje instalacje elektryczne i pneumatyczne wewnątrz kontenera



Przedstaw własną wstępną propozycję rozmieszczenia urządzeń wewnątrz kontenera, w tym wlotu powietrza i wentylatora wyciągowego

Sprężarkownie kontenerowe Atlas Copco

JAKIE PRACE WYKONAĆ PRZED ROZPOCZĘCIEM PORJEKTU

Zakres dostawy

- Instalacja elektryczna: zasilanie urządzeń Atlas Copco
- Instalacja elektryczna: potrzeby własne kontenera
- Oznakowanie przewodów zgodnie z odpowiednimi normami
- Oświetlenie awaryjne
- Ogrzewanie umożliwiające uruchomienie sprzętu w temperaturach określonych przez producenta
- Izolacja termiczna
- Uziemienie wszystkich korytek kablowych



Sprężarkownie kontenerowe Atlas Copco

JAKIE PRACE WYKONAĆ PRZED ROZPOCZĘCIEM PORJEKTU

Zakres dostawy

- Schemat instalacji elektrycznej
- Instrukcja użytkowania kontenera
- Pomiary instalacji elektrycznej
- Rozdzielnica na potrzeby własne
- Kratka wyrównująca ciśnienie
- Uszczelnienie przepustów kablowych i rurowych
- Wentylator wyciągowy z termostatem



Atlas Copco

